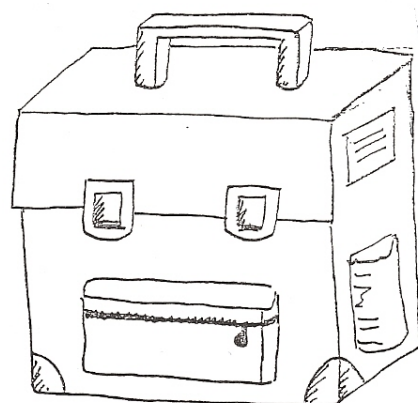


Wissenswertes für den Schulalltag

Unterrichtszeiten

| | | |
|--------------------------|----------------|------------------------|
| <i>ab 7:45</i> | <i>Einlass</i> | |
| 8:00 – 8:45 Uhr | | 1. Stunde |
| 8:45 – 9:30 Uhr | | 2. Stunde |
| <i>9:30 – 9:35 Uhr</i> | | <i>Frühstückspause</i> |
| 9:35 – 10:20 Uhr | | 3. Stunde |
| <i>10:20 – 10:45 Uhr</i> | | <i>große Pause</i> |
| 10:45 – 11:30 Uhr | | 4. Stunde |
| 11:30 – 12:15 Uhr | | 5. Stunde |
| 12:15 – 13:00 Uhr | | 6. Stunde |



Ganztagsklassen (1./2. Jgst.) Montag bis Donnerstag:

| | |
|--------------------------|--------------------------------------|
| <i>12:15 - 14:00 Uhr</i> | <i>Mittagessen und Freispielzeit</i> |
| 14:00 - 15:30 Uhr | Unterricht |

Ganztagsklassen (3./4. Jgst.) Montag bis Donnerstag:

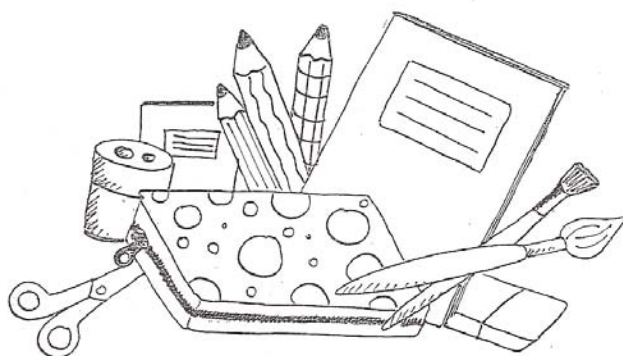
| | |
|--------------------------|--------------------------------------|
| <i>13:00 – 14:30 Uhr</i> | <i>Mittagessen und Freispielzeit</i> |
| bis 16:00 Uhr | Unterricht |

Ganztagsklassen (1.-4. Jgst.) Freitag:

| | |
|-------|-----------------|
| 12:15 | Unterrichtsende |
|-------|-----------------|

Die Aufsichtspflicht der Schule beginnt um 7:45 Uhr mit dem Betreten des Schulgebäudes und endet nach dem jeweiligen Unterrichtschluss mit dem Verlassen des Schulgebäudes.

Ihr Kind ist während des Besuches der Schule sowie auf dem Schulweg über die Kommunale Unfallversicherung Bayern (KUVB) versichert.



Wir bitten Sie, sich möglichst von Anfang an vor dem Haupteingang unserer Schule von Ihrem Kind zu verabschieden und es nicht bis ins Klassenzimmer zu begleiten. Schicken oder bringen Sie Ihr Kind immer rechtzeitig zur Schule. Falls Sie es von der Schule abholen, warten Sie bitte ebenfalls vor dem Haupteingang.

Stundenverteilung in der Grundschule

| Fächer | Jgst. 1 | Jgst. 2 |
|---|-----------|-----------|
| Religionslehre/Ethik | 2 | 2 |
| Grundlegender Unterricht (GU): Deutsch, Mathematik, Heimat- und Sachunterricht, Musik, Kunst | 16 | 16 |
| Werken und Gestalten | 1 | 2 |
| Sport | 2 | 3 |
| Flexible Förderung | 2 | 1 |
| Gesamtstundenzahl | 23 | 24 |

| Fächer | Jgst. 3 | Jgst. 4 |
|----------------------------|-----------|-----------|
| Religionslehre/Ethik | 3 | 3 |
| Deutsch | 6 | 6 |
| Mathematik | 5 | 5 |
| Heimat- und Sachunterricht | 3 | 4 |
| Englisch | 2 | 2 |
| Musik | 2 | 2 |
| Kunst | 1 | 1 |
| Sport | 3 | 3 |
| Werken und Gestalten | 2 | 2 |
| Flexible Förderung | 1 | 1 |
| Gesamtstundenzahl | 28 | 29 |

Bitte beachten Sie unbedingt: Eine Befreiung vom Unterricht ist nur in Ausnahmefällen aus zwingenden Gründen möglich. Reise- und Urlaubstermine (zum Beispiel ein während der Schulzeit geplanter Flug) kommen laut Grundschulordnung (GrSO) dafür nicht in Frage. Deshalb kann in diesen Fällen ein Antrag auf vorzeitige Unterrichtsbefreiung nicht genehmigt werden. Bitte planen Sie Ihren Urlaub daher rechtzeitig und nur in der Ferienzeit!